



kaviar gauche

berlin

FLEUR
DE FORCE

Spring/Summer 2014

FLEUR DE FORCE

Spring/Summer 2014

Für die Präsentation der Spring/Summer 2014 Kollektion *Fleur de Force* wählen das Designer Duo, *Alexandra Fischer-Roehler* und *Johanna Kühl*, die St. Agnes Kirche in Berlin. Erbaut 1967, ist sie Sinnbild dieser Ära und bietet der Kollektion, durch ihren sehr reduzierten und industriellen Stil, den optimalen Rahmen.

Der Anfang des Catwalks wird von einer überdimensionalen Lichtinstallation hell erleuchtet. Diese rotiert im Rythmus der von *Phillip Glass* komponierten Avantgarde Oper *'Einstein on the beach'* und taucht die Kollektion in ein künstlich, goldenes Sonnenlicht. Florale Motive werden ins Grafische übersetzt und präsentieren sich in Form ausgestanzter Lederapplikationen auf feinen Seidenstoffen. Der moderne Mix aus femininer Spitze, klaren Linien und Lasercuts ergibt eine spannende Interaktion und stellt eine konsequente Weiterentwicklung der für *Kaviar Gauche* typischen Markenhandschrift dar. Basierend auf klassischen Spitzenmotiven entwickelt das Designer Duo einen modernen Lasercut Look, mit Fokus auf dem Motiv der Zahnradblüte. Diese steht für die Fusion von Technik und Natur.

Ein ebenfalls prägnantes Merkmal der *Fleur de Force* Kollektion ist die kreis und wellenförmige Schnittführung, welche sowohl auf die Kleidung als auch auf die Accessoires übertragen wird. Signature-Looks der Saison sind geprägt von transparenten Organzalagen, die mit handbemalten Blüten verziert werden. Großzügige französische Ornamentspitze im trop-grand Stil steht in Kontrast zu den minimalistischen Schnitten.

Die Gegensätzlichkeit als Inspirationsquelle findet sich auch in der Wahl des Materials wieder - Lederdetails werden mit feinem, schwer fließendem Seidengeorgette und Seidenorganza kombiniert. Accessoires in Spiegeloptik, wie Sonnenbrillen und Clutches aus Acryl- und Plexiglas, sind ebenfalls mit technischen Blütendetails versehen und erhalten durch die Materialität und moderne Linienführung eine futuristische Anmutung. Dominierende Farben der Saison sind zurückhaltende und warme Töne, wie Warm Nude, Glowing Honey, Light-Beige und Silver-Grey kombiniert mit den klassischen Kaviar Gauche Tönen, wie Ivory und Black.

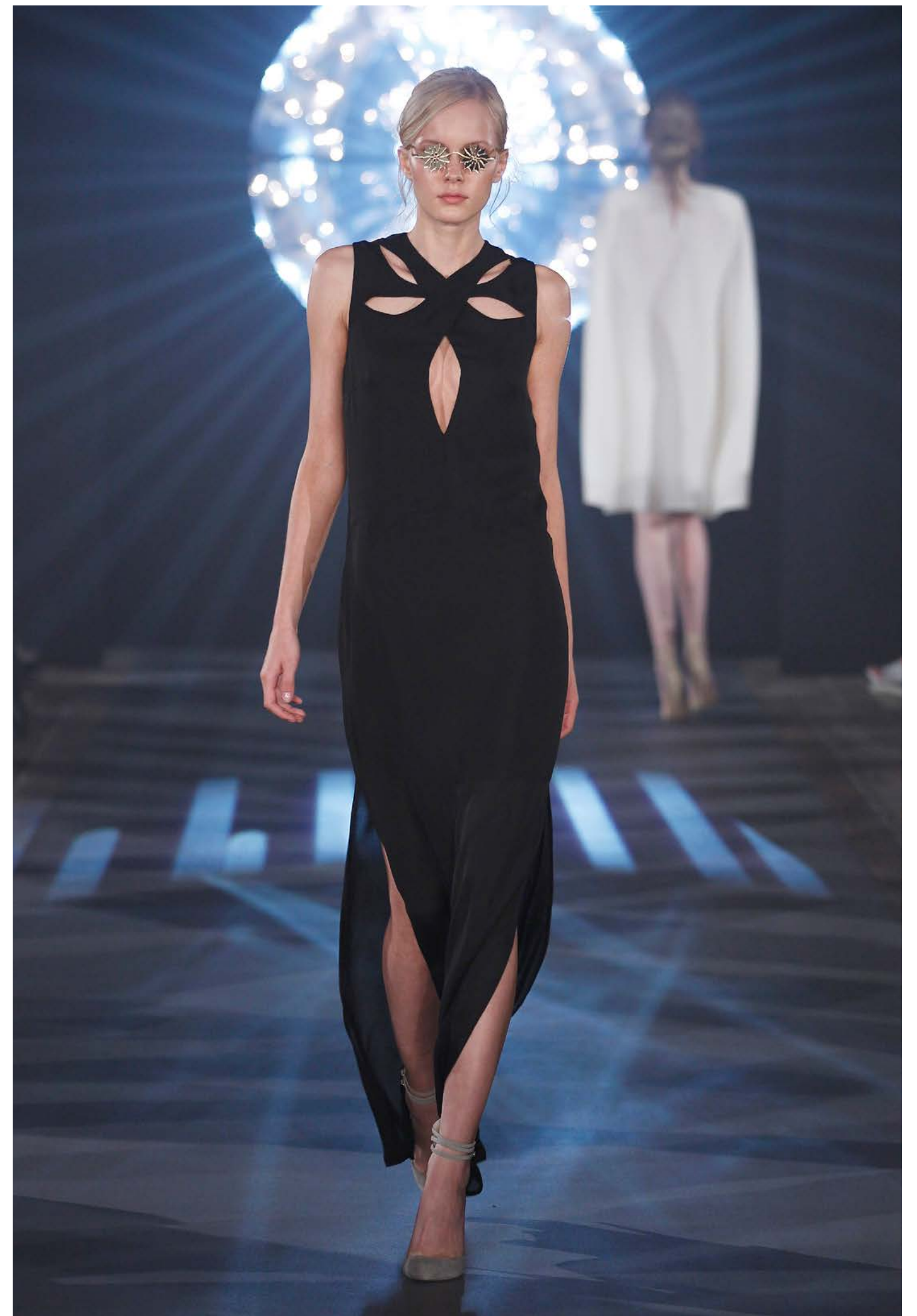
Neben der Ready-to-Wear Kollektion werden auch Kleider der *Bridal Couture 2014* Linie auf dem Laufsteg präsentiert. Im Mittelpunkt steht hier das opulente *Pavot Dress*, welches aus Seidentüll in Handarbeit gefertigt wurde.

Seit 2004 entwickeln *Johanna Kühl* und *Alexandra Fischer-Roehler* mit *Kaviar Gauche* ihren antagonistisch, speziellen Modestil. Schwarz und weiß, zart und stark, cool und feminin – Pole, deren geschickte Zusammenführung das besondere *'Kaviar Gauche Gefühl'* vermitteln.

Kaviar Gauche dankt *Syoss* (Offizieller Beauty Partner der S/S14 Fashion- Show), *Eschenbach/Brendel Eyewear* und *Karin Herzog*. Ein herzlicher Dank gilt ebenso *Selve Shoes*, *Conmoto*, *Dr. Hauschka*, *Vöslauer*, *Absolut* und *Lillet*.



01 · Turbine Cape Dress T60



02 · Epsilon Dress Long T61



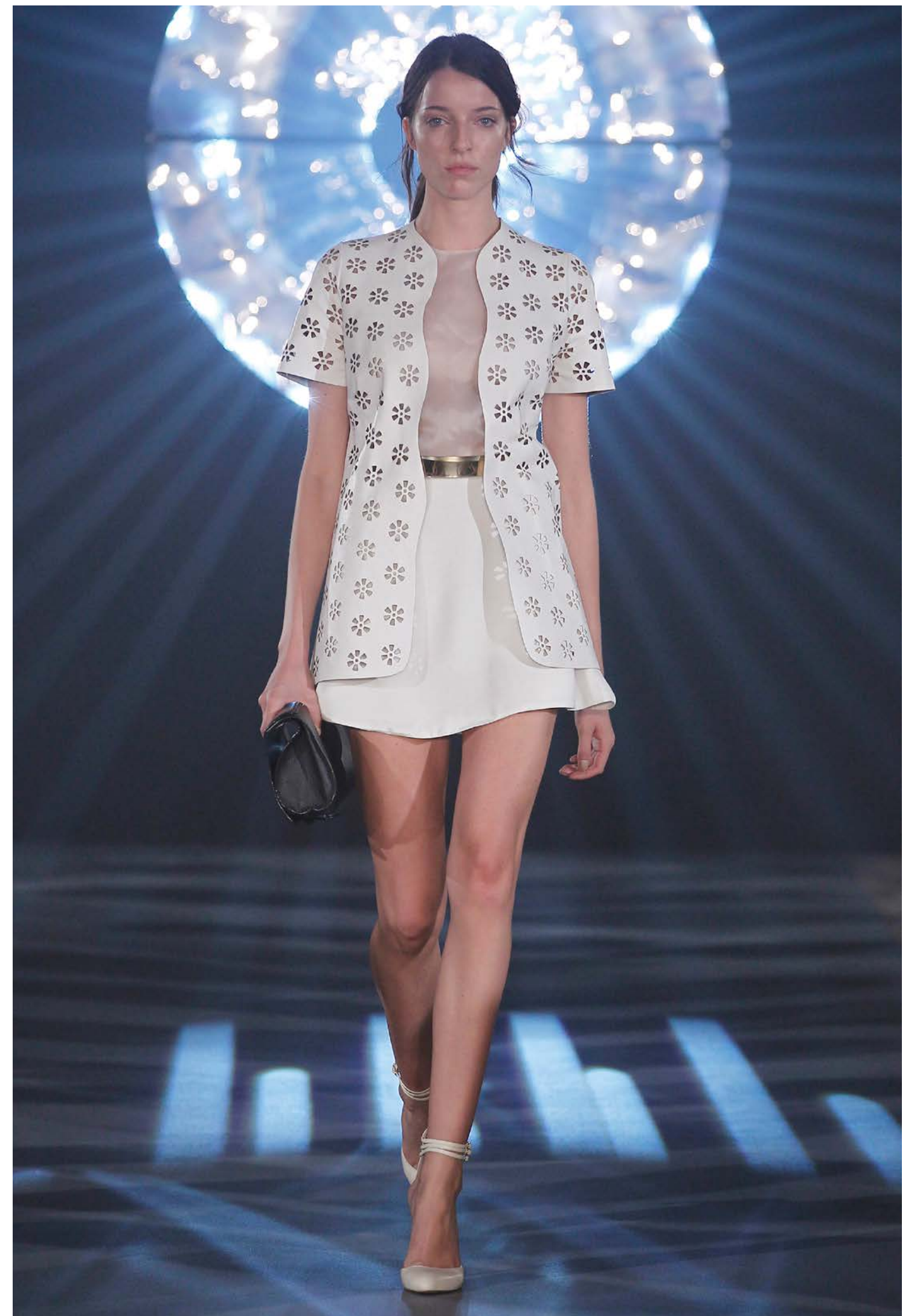
03 · Cape Short T34-short, Fluffy Flower Top T35, Parisienne Silver T19



04 · Gearwheel Lace Top T42, Silver Shorts T13



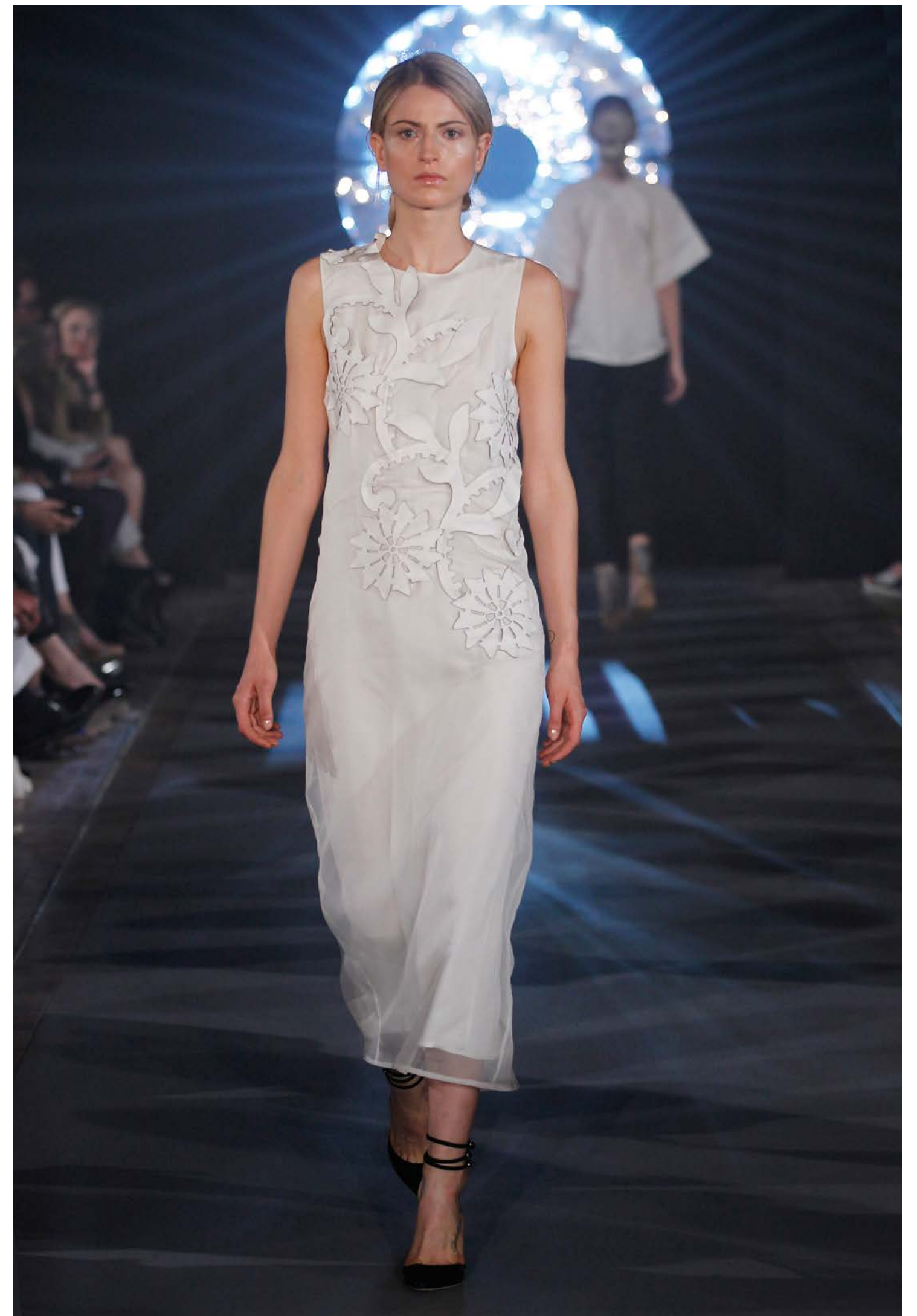
05 · Laser Hem Etui Dress T36



06 · Fleur de Force Jacket T62, A-Line Skirt Pure T63



07 · Twine Lace Dress T09



08 · Turbine Lace Dress T48



09 · *Pavot Sleeve Top T21-top, Parisienne Pants T59*



10 · *Oversize Flower Dress T44*



11 · Round Dress T67



12 · Round Skirt T64



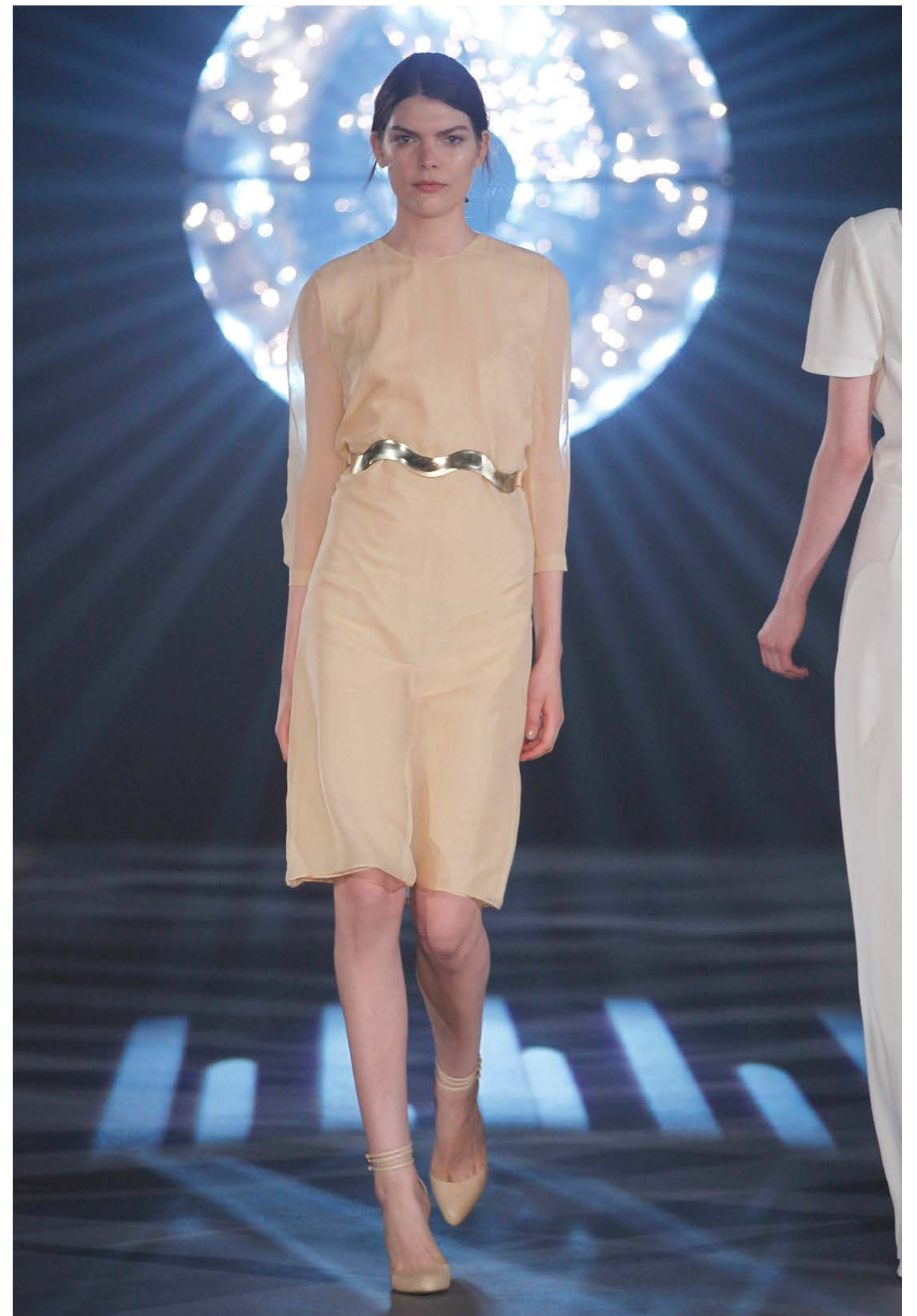
13 · Wave Overall Short T65



14 · Omega Wave Dress Shortsleeve T25-Shortsleeve



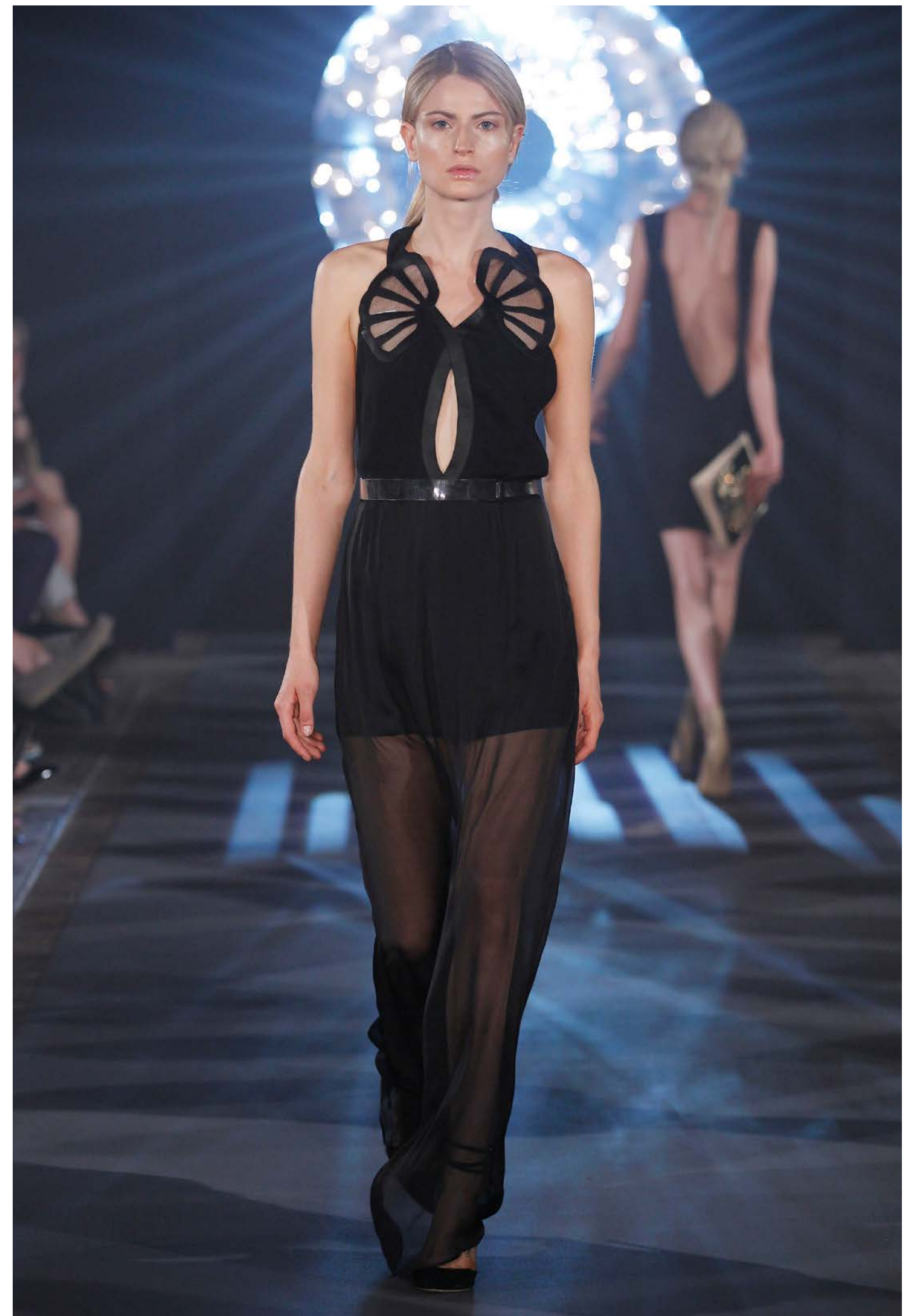
15 · Wave Overall Maxi T12-long



16 · 24H Dress T17



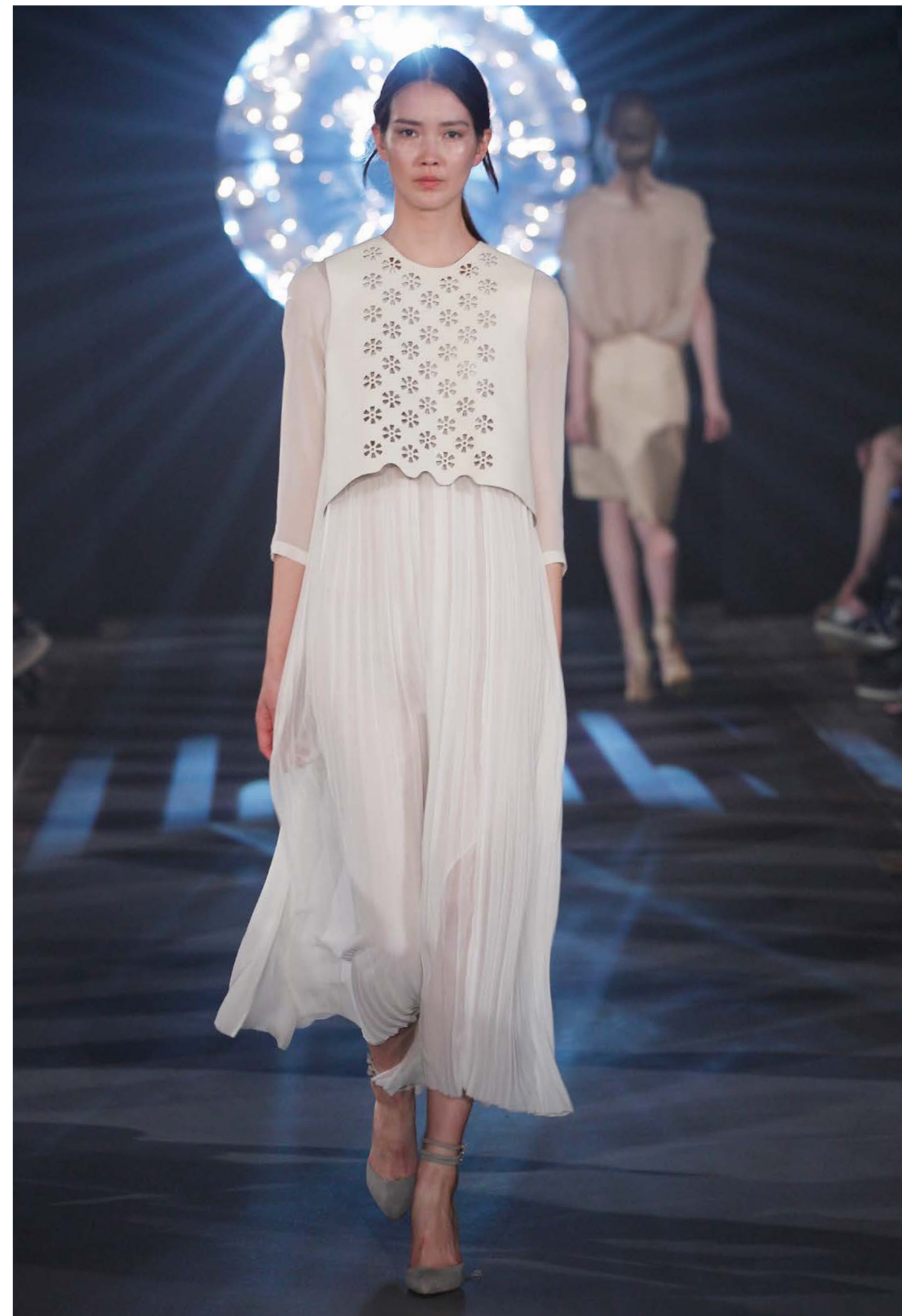
17 · Epsilon Dress Short T14



18 · Pavot Dress T66



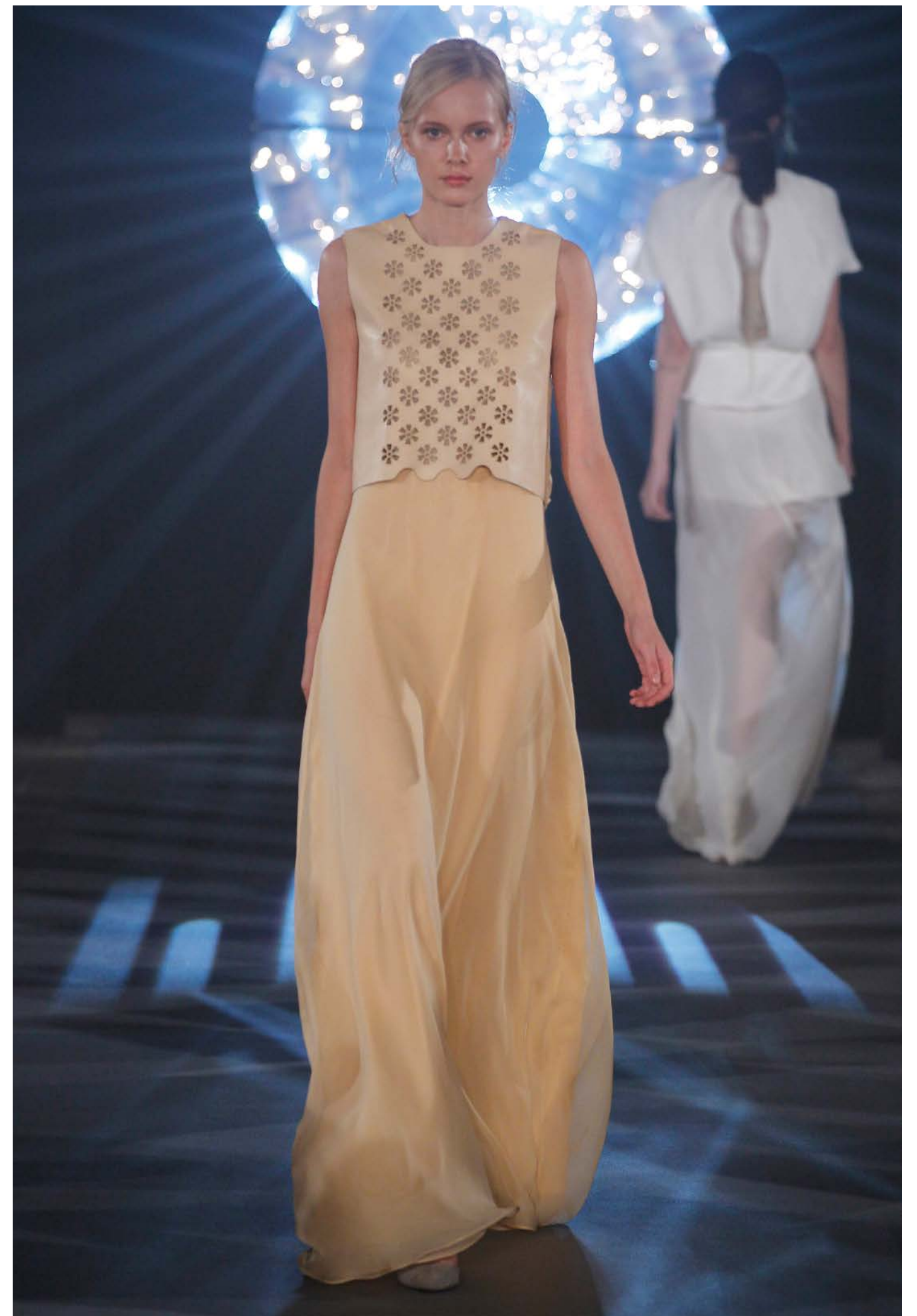
19 · Round Top T24 NS, Fleur de Force Skirt Long T41 Parisienne Pants T59



20 · Fleur de Force Top T39, Pleat Dress T50



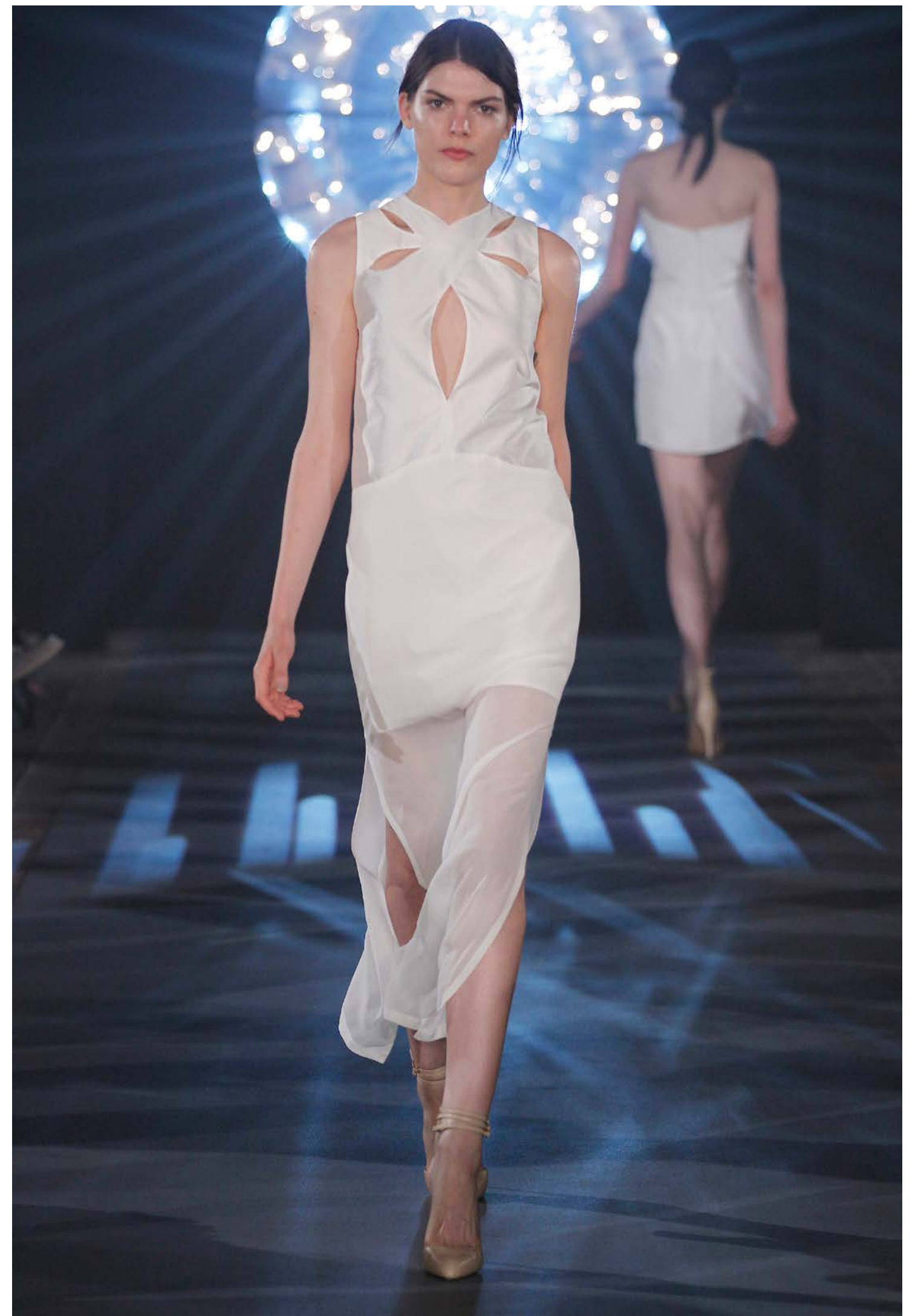
21 · Omega Sleeve Dress T71



22 · A-Line Dress T38, Fleur de Force Top T39



23 · Baloon Blazer Coat T01



24 · Epsilon Dress Maxi T80



25 · Pavot Wedding Dress T68





*Circle Bag
black/gold T131*



*Wave Shoulder Bag
Patchwork T133*



*Fleur de Force Pouch
T138*



*Wave Clutch Mini
with Chain T136*



Turbine Flower Pouch
T106



Blow Up Bag
T108



*Lamella
semi grey T109*



*Lamella
semi black T109*



*Lasercut Clutch
grey/gold T103*



*Turbine Flower Clutch
T140*



*Lasercut Clutch Midi
Acryl T137*



*Flower Lasercut Clutch
T132*



*Wave Clutch Semi Lasercut
black or grey T100*



*Fleur de force
glasses gold or silver*



*Wave Belt Double
brown/gold T121*



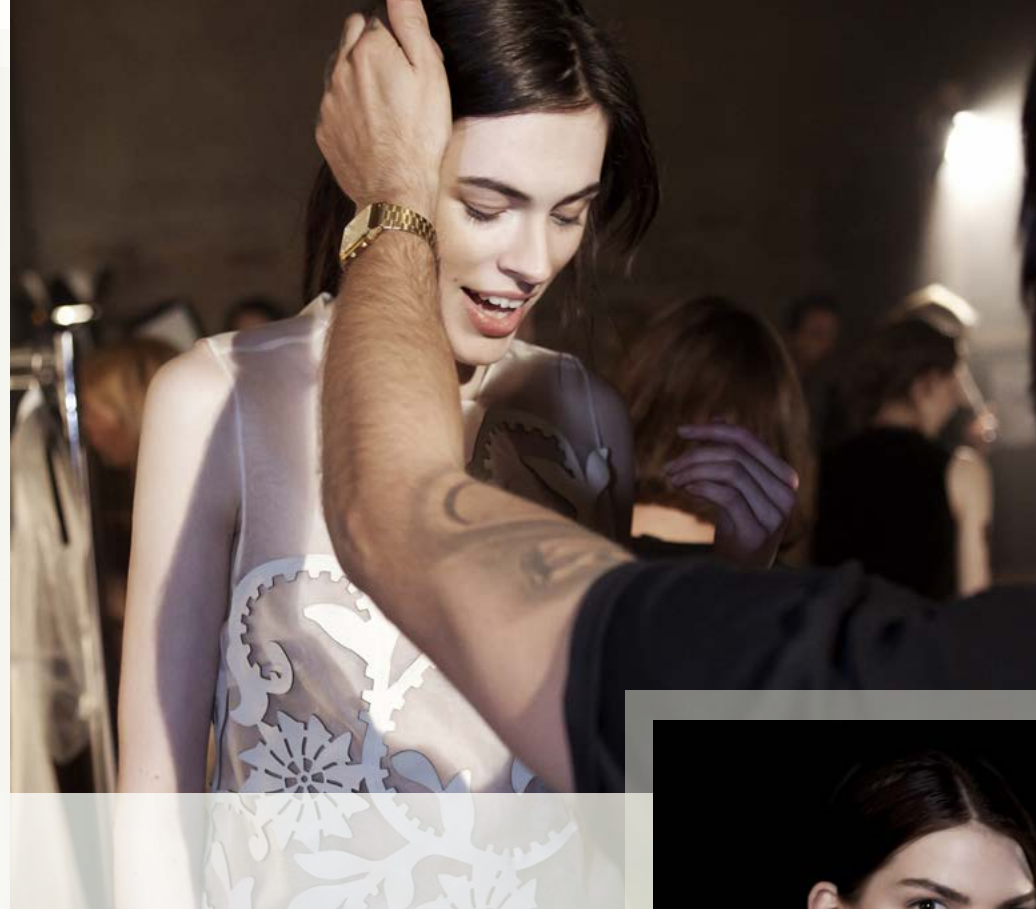
*Wave Belt
black, brow, creme/gold T119*



*Wave Belt Metallic
T135*



*Metallic Belt
gold T150*



*BEHIND
THE
SCENES*

KAVIAR GAUCHE PRESS

Linienstrasse 44

10119 Berlin

Tel: +49 30 28873560

press@kaviargauche.com

kaviar gauche

berlin